

Иркутская область

г. Шелехов

ООО"ГЕОТЕХ"

ТЕХНИЧЕСКИЙ ПАСПОРТ

Тип объекта учета	здание
Назначение объекта	нежилое
Наименование объекта	Гараж на 2 автомашины

Местоположение (адрес) объекта недвижимости

Субъект Российской Федерации	Иркутская область	
Район	Шелеховский	
Муниципальное образование	тип	
	наименование	
Административный район города	наименование	
Населенный пункт	тип	поселок
	наименование	Подкаменная
Улица (проспект, переулок и т.д.)	тип	улица
	наименование	Ленина
Номер дома	20	
Номер корпуса		
Номер строения		
Литера (здания)	А,А1.	
Иное описание местоположения	Иркутская область, Шелеховский р-н, п.Подкаменная,ул.Ленина,д.20.	

Паспорт составлен по состоянию на 26.12.2025 г.

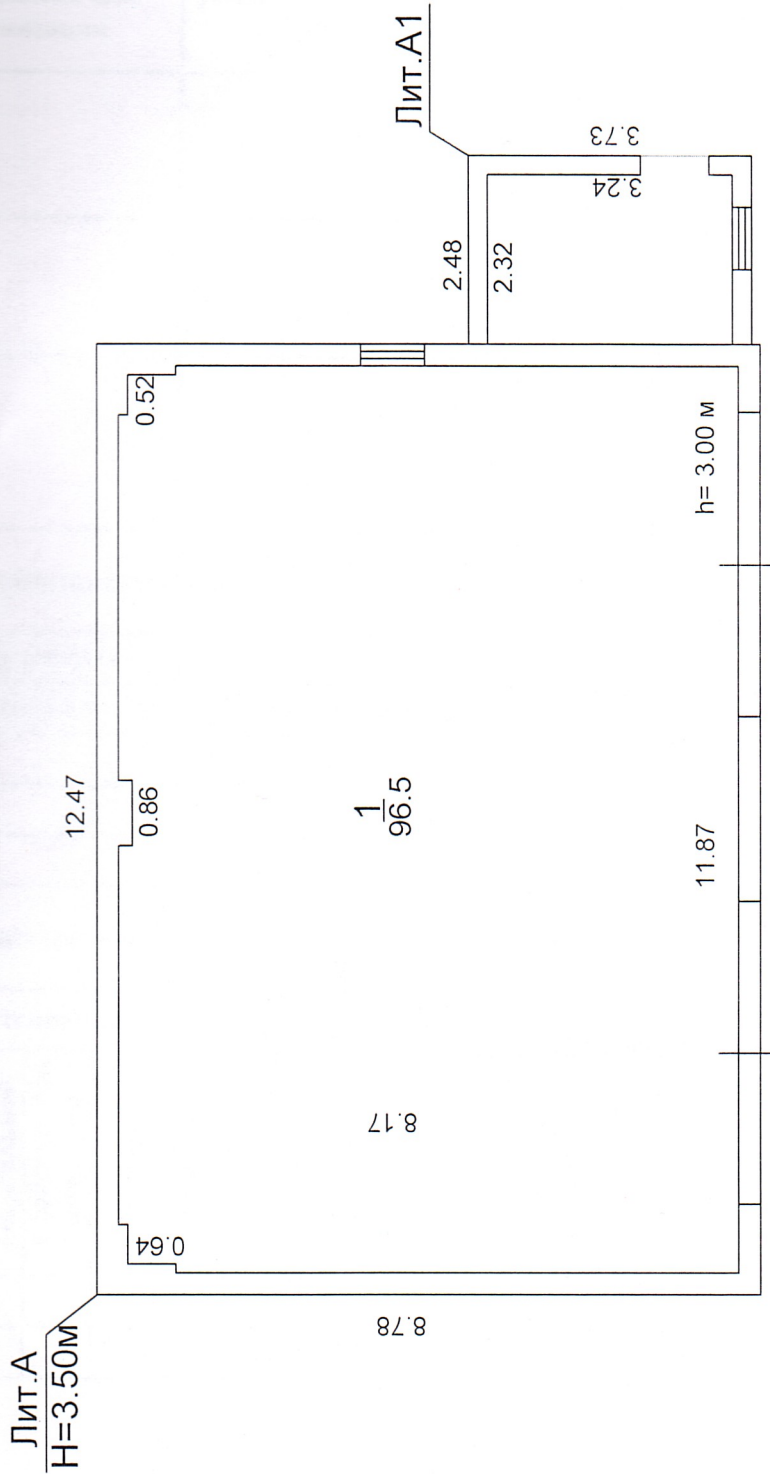
(дата обследования объекта)

Директор ООО"ГЕОТЕХ"

С.Ю.Шатрова



План гаража
1 этаж



ООО "ТЕОТЕХ"	
План гаража	
Исполнитель инженер Иванов А. П.	Адрес 26.12.2025 Иркутская обл. г. Подкаменная, ул. Ленина, 20
Лист 1	Листов 1
Масштаб 1:200	

М. Общие сведения

Назначение	нежилое
Использование	нежилое
Описание	Нежилое одноэтажное здание., стены их кирпича и бетонных плит, перекрытие - железобетонные ребристые плиты.
в	
б	
в	
г	

М. Исчисление площадей и объемов здания и его частей

(подвалов, пристроек и т.п.)

Литера по плану	Наименование здания и его частей	Формулы для подсчета площадей по наружному обмеру	Площадь (мкВ.)	Высота (м)	Объем (м. куб.)
А	Нежилое здание				
	А	$12,47 \times 8,78$	109,5	3,50	383
Общая надземная площадь			109,5		
Всего			109,5		383
	А1	$2,48 \times 3,73$	9,3	2,20	20

III. Описание конструктивных элементов здания и определения износа

Литера: А Год постройки: 1990 Число надземных этажей: 1
 Вид: внутренней Число подземных этажей: 0
 Группа капитальности: II Вид: простая

№	Наименование конструктивных элементов	Описание конструктивных элементов (материал, конструкция, отделка и прочее)	Техническое состояние (осадки, трещины, гниль и т.п.)	Уд. вес по таблице	Поправка к удельному	Удельный вес конст. элем. с поправкой	Износ в %	% износа к стр.гр.7Х8	Тек.изм.		
									износ в %		
									элемента	к строению	
2	3	4	5	6	7	8	9	10	11		
1	Фундаменты и земляные работы	бетонный ленточный	удовлетворительное	10	1	10	40	4,0			
2	стены 2. надземные и их наружная отделка	железобетонный каркас, кирпич, побелка	удовлетворительное	21	1	21	35	7,4			
3	покрытие	железобетонные ребристые плиты	удовлетворительное	6	1	6	40	2,4			
4	крыша	односкатная из асбестоцементных листов	удовлетворительное	8	1	8	50	4			
5	Полы	бетонные	удовлетворительное	5	1	5	40	2,0			
6	проемы	Оконные	деревянные остекленные	удовлетворительное	4	1	40	1,6			
		ворота	распашные металлические								
7	Внутренняя отделка	потолков	нет	удовлетворительное	2	1	2	60	1,2		
		стен	побелка.покраска								
8	Сист. и электротехническое	Отопление	нет	удовлетворительное	34	1	34	50	17,0		
		Водопровод	нет								
		Канализация	нет								
		Горячее водоснабжение	нет								
		Электроснабжение	центральное								
9	Разные работы	прочие работы	удовлетворительное	10	1	10	70	7,0			
Итого				100		100		47			

Процент износа приведенных к 100 по формуле

$$\frac{\text{процент износа} \times 100}{\text{удельный вес (гр.7)}} = 47 \%$$

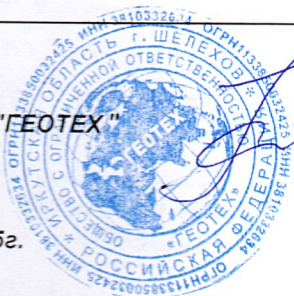
Служебные постройки, ограждения и сооружения (замощения) на участке.

Литера	Наименование сооружения	Материал и конструкция	Размеры		Площадь, кв. м	№ сборника	№ таблицы	Измеритель	Стоимость измерения по	Поправка на климат. Район	Восстан. стоимость в руб.	% износа	Действит. стоимость в руб.
			Длина, м	ширина, высота, м									

Общая стоимость (в руб.)

В ценах какого года	Основные строения		Служебные постройки		Сооружения		Всего	
	Восстановительная	Действительная	Восстановительная	Действительная	Восстановительная	Действительная	Восстановительная	Действительная
2019	1 140 770	1 140 770					1 140 770	1 140 770
Действительная стоимость в ценах 2019 года составляет: Один миллион сто сорок тысяч семьсот семьдесят рублей								

Директор ООО "ГЕОТЕХ"



С.Ю.Шатрова

Дата

26.12.2025г.

XI. Отметка о последующих обследованиях

Дата обследования	"_ " "20_г	"_ " "20_г	"_ " "20_г.
Обследовал			
Проверил			

XII. Примечание

--