



Марутуй

ВМЕСТЕ МЫ СМОЖЕМ БОЛЬШЕ!

Годовой отчет 2021 Фонда
"Кампус_38"



Содержание

1	О Фонде "Кампус_38"	3
2	Регион работы Фонда	4
3	Команда Фонда	5
4	Партнеры	6
5	Эксперты Фонда	7
6	Главные цели и важные события в 2021 году	8
7	Расходы Фонда на подготовку, реализацию и администрирование проектов	9
8	Финансовый отчет Фонда	10
9	Административные расходы	11
10	Реквизиты и контакты Фонда	12



О Фонде "Кампус_38"

Какие проекты и почему мы берем в работу?

- ***Ты можешь делать только то, что глубоко трогает твое сердце и душу...***

Так получилось с проектом «Лесной Дозор». Мы, сибиряки — «лесной народ», родились в тайге, живем в лесу. И вот с 2015 г. леса стали гореть. Почему, отчего? Терпеть это дальше стало невозможно...

- ***Ты можешь сделать только то, во что веришь...***

Я — человек «серебряного возраста». И хочется не просто жить за пределами пенсионного возраста, но жить активно, результативно. Но как не потеряться среди болячек, уныния, безнадеги? Так появился проект «Серебряный век»

- ***Интересно делать то, что нужно не только тебе, но и другим людям. А в особенности — следующему поколению...***

Поэтому появился проект "КБЖД" — проект создания серии волонтерских лагерей на Байкале.



*Михаил Зимин, Член правления,
Исполнительный директор Фонда*

Мечты Фонда "Кампус_38"

В Сибири достойно и свободно должны жить все: русские и буряты, горожане и селяне, православные и мусульмане, старики и дети...

Принципы работы Фонда

- Сделай сам!

Если хочешь, чтобы получилось хорошо - делать нужно самому

- Никто никому ничего не должен. Но люди могут сотрудничать

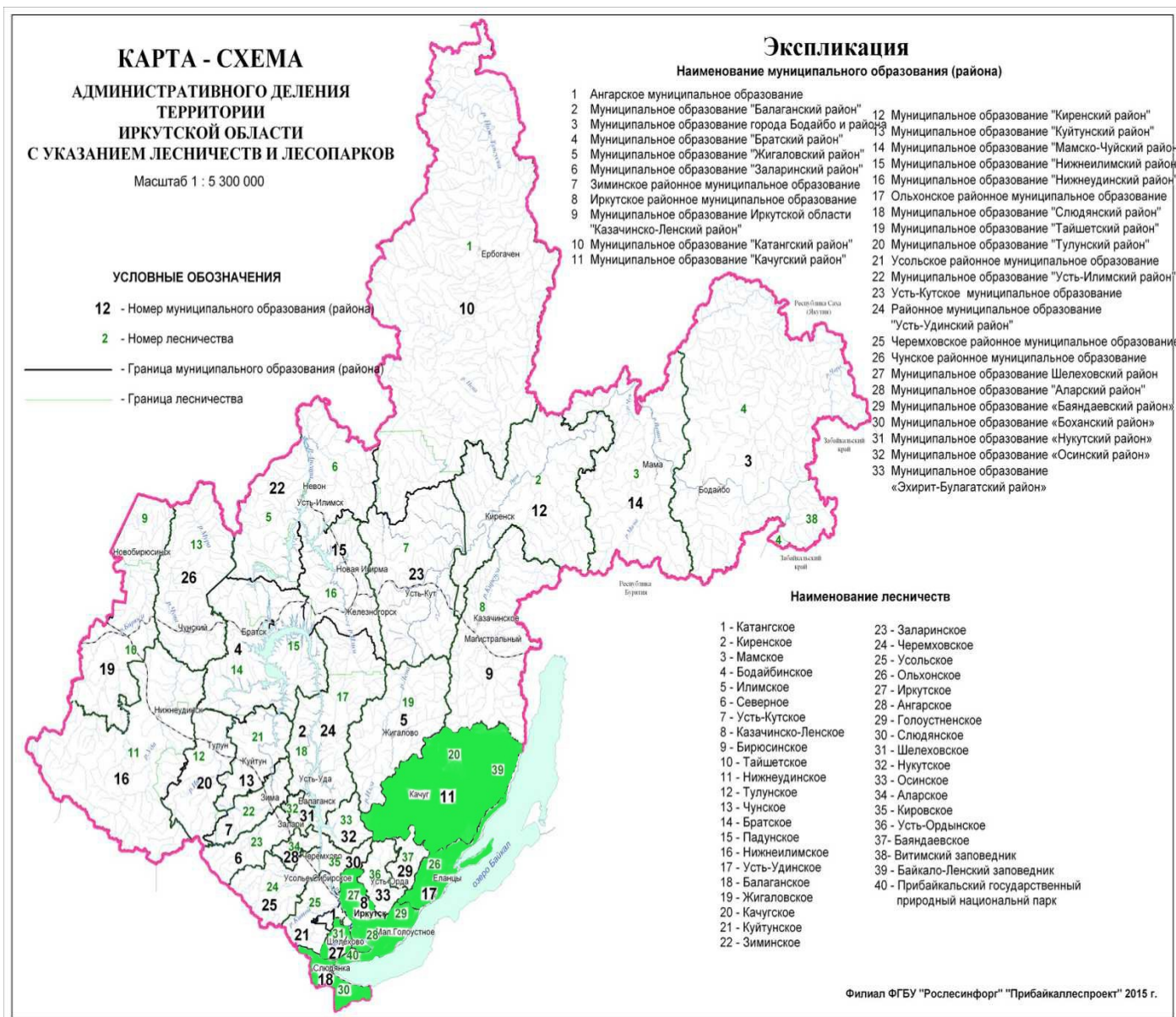
Если у тебя великая цель - всегда можно найти союзников. В любой среде

- Выгодно должно быть всем. Если кому-то не выгодно - оно не сработает

По настоящему успешными могут быть только те проекты, в основе которых лежит мораль



Регион работы Фонда



Цветовая маркировка:

Районы активной реализации проекта "Лесной Дозор"

Команда Фонда

Попечительский совет

Отвечает за стратегическое
соуправление Фондом

Попечители на безвозмездной основе помогают взглянуть на Фонд со стороны и сделать его работу более профессиональной, эффективной и масштабной.

А также контролируют, чтобы главными целями деятельности всегда было:

- решение социальных проблем граждан;
- содействие развитию образовательного и культурного пространства;
- гражданское просвещение и воспитание молодежи.



Михаил КУЛЕХОВ, член
Правления, член
Попечительского совета



Сотрудники Фонда

Отвечает за разработку и
реализацию проектов

В настоящее время - ядро и движущая
сила Фонда.

Следит за соблюдением основных принципов, помогает сотрудникам принимать решения, создаёт благоприятные условия для их реализации.



Михаил Зимин,
учредитель, член Правления,
исполнительный директор Фонда

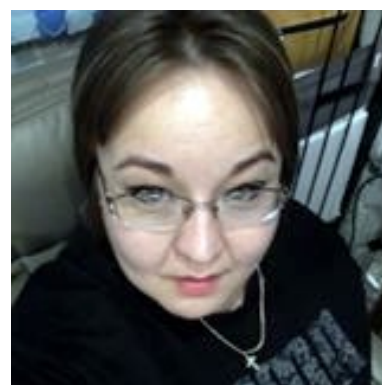


Наталья Саблина, учредитель, член
Правления Фонда

Сопровождение Фонда

Занимается
администрированием проектов,
бухгалтерией

Оформляет все взаимоотношения Фонда с сотрудниками, партнёрами и подопечными. Готовит отчёты для жертвователей и контролирующих органов.



Екатерина Филюк,
учредитель, главный бухгалтер
Фонда



Виталий Мосеев, админ IT-
технологий проектов



Партнеры Фонда

Мы с огромным уважением относимся ко всем партнерским организациям, кто в разное время отнесся с вниманием к реализуемым нами проектам:

- Управление Губернатора Иркутской области и Правительства Иркутской области по связям с общественностью и национальным отношениям

- Комитет по социальной политике и культуре Управления реализации общественных инициатив г. Иркутска

- Агентство стратегических инициатив

- ИрНИИТУ

- Бюро образовательных и культурных дел международного обмена выпускников

- Центр ресурсов гражданского и политического взаимодействия (САPERC)

- Теплица социальных технологий

- Онлайн курсы от ведущих ВУЗов и компаний страны

- Издание «Кто есть кто в Сибири»

- Крауд Платформа "Планета.ру"

- Фонд "Нужна помощь"



- Законодательное собрание Иркутской области

- Аппарат Губернатора Иркутской области и Правительства Иркутской области

- Министерство социального развития Иркутской области

- ГУ МВД РФ по Иркутской области

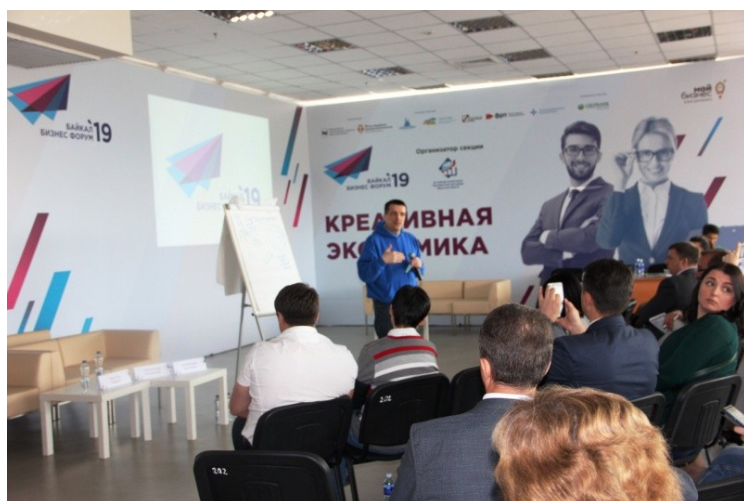
- Российский центр защиты леса

- ОГБУ "Иркутскавиалесоохрана"

- ФГБУ "Заповедное Прибайкалье"

- Администрации МО Слюдянского, Ольхонского и Качугского районов

а также ряд других.



Эксперты Фонда

Эксперты гарантируют компетентность, профессионализм и эффективность реализации проектов. Их взгляд — это взгляд на работу Фонда со стороны. От них нельзя скрыть ошибки и просчеты. Потому решение о реализации крупных проектов, о выборе технологий работы, способов помощи не может быть принято без предварительной оценки профильным экспертом.

Проект "Лесной Дозор"



Виктор Степаненко, Консультант экологического просвещения, зам. начальника отдела экологического просвещения «Байкало—Ленского» заповедника, Автор более 30 научных работ и около 100 научно - популярных. Профессионал заповедного дела и эколого - просветительской работы. Член Научно Технического Совета ФГБУ "Заповедное Прибайкалье". Член Экспертного Экологического Совета при Правительстве Иркутской области

<https://youtu.be/m0-BilEThCg>

Иван Грачев, Депутат Государственной думы РФ
<https://youtu.be/HZv-aQiecB0>

Михаил Кулехов, член Правления, Попечительского совета Фонда
<https://kto-irkutsk.ru/news/20190617/proekt-lesnoj-dozor-obshhie-soobrazheniya-avtorskij-tekst-mixaila-kulexova/>

Проект "Серебряный Век"



Инна Тармаева, доктор медицинских наук, профессор, заведующая кафедрой гигиены труда и гигиены питания ИГМУ

http://silverage.ga/?page_id=42

Андрей Богданов, доктор медицинских наук, заведующий отделением сердечно-сосудистой патологии ФГБУН "ФИЦ питания и биотехнологии"

<https://youtu.be/jnBZSV0jRyw>



Главные цели и важные события Фонда в 2021 году

1. Мы приступили к реальной работе - реализация Проекта "Лесной Дозор"

Весь 2019 -ый и 2020 год продолжалась работа по оптимизации завершающего этапа Проекта "Лесной Дозор" - наиболее трудоемкий и ответственный с точки зрения местного сообщества.

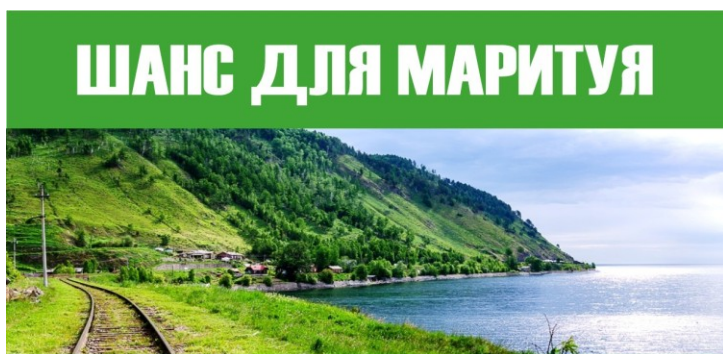
Подбор пожароопасных районов Прибайкалья, состав планируемых работ, построение рабочей коалиции, практическая работа с краудфандинг-платформами,... После получения субсидии Губернского собрания (конец 2020 г.) мы приступили к реализации проекта в 3-х районах Прибайкалья - Слюдянский, Ольхонский и Качугский. Подробнее - см. <http://oursiberia.ru/>- Серия новостей о ходе проекта.

Наиболее активно проект развивался в Слюдянском районе. Здесь мы пошли на формирование спец проекта -" Шанс для Маритуя"



(Андрей Богданов, доктор медицинских наук);

- Создали сайт проекта <http://silverage.ga/>
- Разработали схему привлечения благополучателей проекта;
- Разработали систему поиска активных участников проекта;
- Провели несколько десятков тестирований проекта с полной выдачей результатов исследований.



Подробнее: см <http://oursiberia.ru/?p=1757>

В августе 2021 г. завершились работы по проекту в рамках субсидии Губернского собрания, но Правлением Фонда принято решение продолжить "Лесной Дозор".

2. В 2021 году - продолжились подготовительные работы по проекту продление активной фазы жизни людей "серебряного возраста" - "Серебряный Век"

В 2018 г. российское общество оказалось перед фактом - увеличение пенсионного возраста. Соответственно, перед населением возникла проблема (или вызов) - как увеличить активную фазу своей деятельности?

- Мы провели работу по консультированию со специалистами по диетологии (нутрициологии) по поводу оптимального питания (ИГЛУ, доктор медицинских наук Инна Тармаева);
- Изучили специализированные цифровые сервисы, направленные на оптимизацию питания - "Нутрилоджик"

В настоящее время Проект "Серебряный век" находится на этапе тестирования и поиска источников финансирования для его масштабирования на территории Иркутской области, а в дальнейшем - и за пределами области.

3. Весь 2021 год шла активная работа по подготовке новых проектов и направлений деятельности. А это:

- Создание летних лагерей для волонтеров Кампуса_38;
 - Создание новых инфо ресурсов для муниципалитетов 1-го уровня ("Муниципал_38");
 - Историко-краеведческая деятельность Фонда.
- В результате был создан серьезный задел Фонда на 2022 год.



Расходы Фонда на подготовку, реализацию и администрирование проектов

Проект "Лесной Дозор"



Административные расходы Фонда 120 000=

• Аренда помещения	84 000,0
• Хостинг сайтов НКО	12 000,0
• Бухгалтера Фонда	24 000,0

Общая стоимость работ в соответствии с условиями Соглашения о предоставлении из областного бюджета субсидии некоммерческой организации, не являющейся государственным (муниципальным) учреждением от 22.10.2020 № 05-34- 165/20 **746 211=**

Подробный отчет по проекту:

<http://oursiberia.ru/wp-content/uploads/2022/01/%D0%9E%D1%82%D1%87%D0%B5%D1%82-%D0%BF%D0%BE-%D0%BF%D1%80%D0%BE%D0%B5%D0%BA%D1%82%D1%83-%D0%9B%D0%B5%D1%81%D0%BD%D0%BE%D0%B9-%D0%94%D0%BE%D0%B7%D0%BE%D1%80.pdf>

Подготовительные работы по проектам:

- Организация летних лагерей на КБЖД



КАМПУС_38
ЛЕТНИЙ ЛАГЕРЬ НА КБЖД

- Шанс для Маритуя



- "Серебряный Век"



- "Муниципал_38"
- Историко-краеведческие исследования - Иркутская область в начале 20 века

Общая стоимость **142 966=**

Результат: проекты готовы к реализации и масштабированию



Финансовый отчет Фонда за 2021

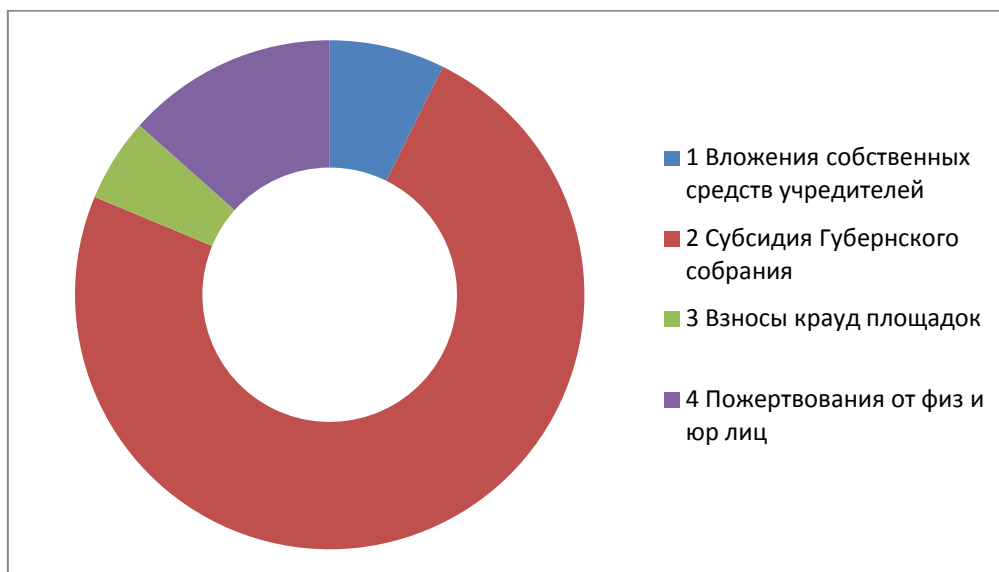
Поступление средств*

1 009 177=

В т.ч:

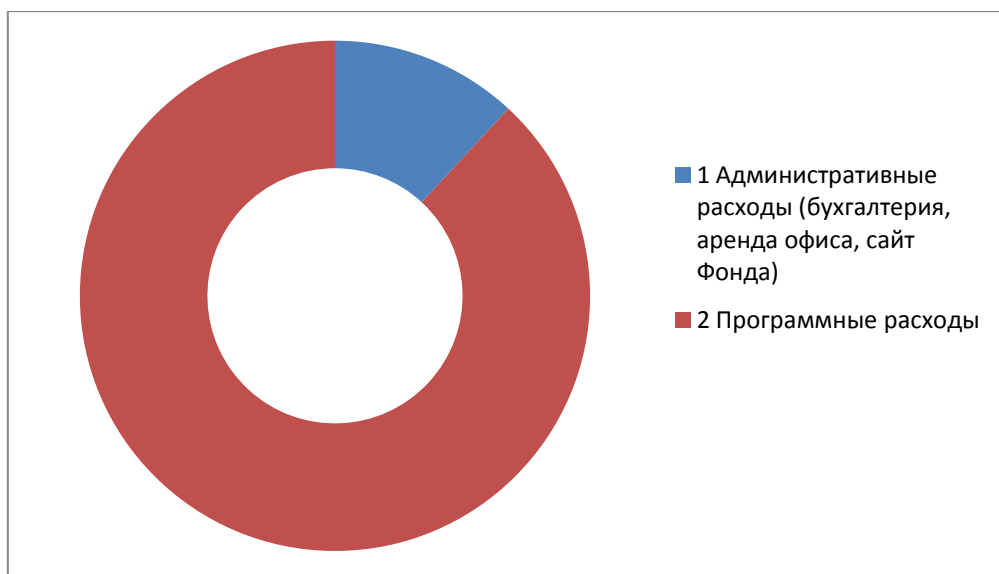
- Вложения собственных средств учредителей 74 000,0
- Субсидия Губернского собрания 746 211,0
- Взносы крауд площадок 53 487,0
- Пожертвования от физ и юр лиц 135 480,0

*Прим: Вкл субсидию Губ собрания, полученные в октябре 2020 г.



Расходы Фонда

- Административные расходы (бухгалтерия, аренда офиса, сайт Фонда) 120 000,0
- Программные расходы 889 177,0

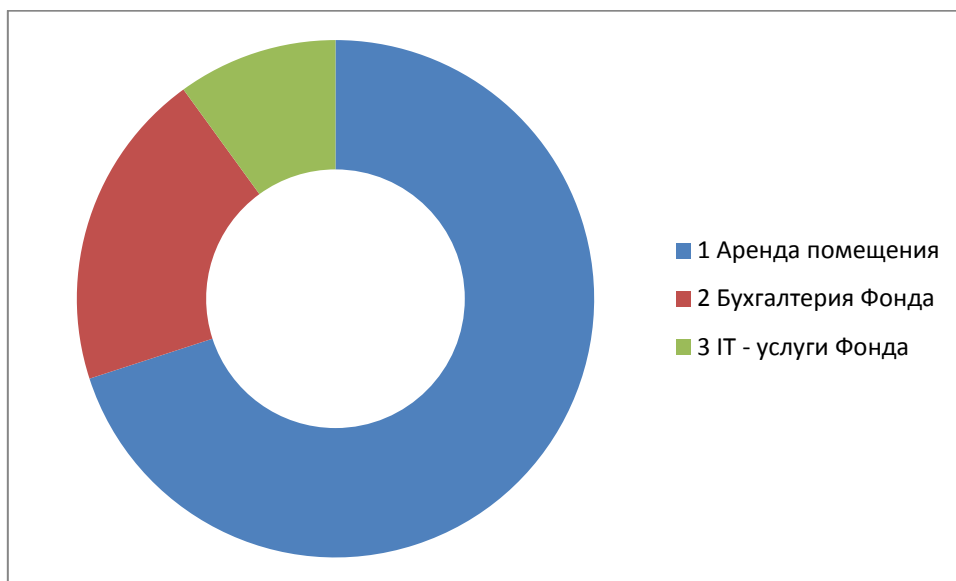


Финансовый отчет Фонда за 2021

Административные расходы 120 000=

В т.ч

- Аренда помещения 84 000,0
- Бухгалтерия Фонда 24 000,0
- IT - услуги Фонда (сайт) 12 000,0



Реквизиты и контакты Фонда

ИНН 3810084237 КПП 381001001

ОГРН 1203800008741

ОКПО 54578830

ОКВЭД 64.99.6; 87.30

Банковские реквизиты:

(Реквизиты для перечисления средств)

Р/счет 40703 810 9 7565 0000013

в Сибирский филиал ПАО «РОСБАНК»

БИК 040407388 Корр/с 30101 810 0 0000 0000388

Банковская карта 4274 5120 672 94632



Росбанк; Тел +79025664510

Контакты

Офис: 664007, г. Иркутск, ул. Рабочая, 25, оф. 5 (2-ой этаж)

Почтовый, юридический : 664002, г. Иркутск, ул. Баха, 2, 41

Телефоны: +7 (939) 794-9919 (дирекция, Михаил Зимин)

+7 (950) 052-1101 (бухгалтерия, Катерина Филюк)

E-mail: baik@mail.ru

<http://OurSiberia.ru/>

